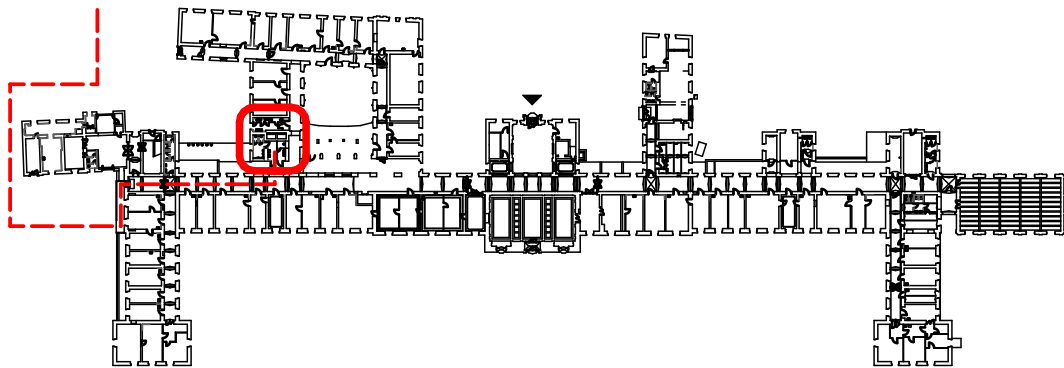


LEGENDA

- TRASA VEDENÍ NN (viz. D.1.4 EL)
- ŘEŠENÁ ČÁST OBJEKTU

SCHEMA STRAKOVY AKADEMIE M 1:1500

----- PŘEDPOKLÁDANÁ TRASA ZÁSOBOVÁNÍ



+/- 0.000 = Úroveň podlahy chodby v 1.NP

STUPEŇ: DOK. PRO VÝBĚR ZHOTOVITELE	Č. ZAKÁZKY: APS - 394/18	FORMÁT: 2x A4	DATUM: 09/2018
AKCE:	ÚPRAVY SOC. PROSTOR V 1.NP OBJ. STRAK. AKADEMIE		



ZHOTOVITEL:	Atelier pozemního stavitelství s.r.o., Thákurova 3/676, 160 00, Praha 6
ZODP. PROJEKTANT:	Ing. Pavel Šlechta
VYPRACOVAL:	Ing.Arch David Skála
OBJEDNATEL:	Česká republika - Úřad vlády České republiky, Strakova akademie
LOKALITA:	Nábřeží Edvarda Beneše 128/4, 118 00 Malá Strana, Praha 1

ČÁST:	D.1.1b
ARCHITEKTONICKO-STAVEBNÍ ŘEŠENÍ	

Č. VÝKRESU	Č. PARÉ
D.1.1b-6	
MĚŘÍTKO	
1:100, 1:1500	

PŮDORYS 1.NP - KOORDINAČNÍ